

AIRSTOP Skládací manžeta na trubky FRGD

Aby parotěsné a parobrzděné fólie i další stavební materiály mohli převzít úlohu vzduchotěsné plošiny v budovách musí být i úseky v oblastech potrubních průchodů parotěsně utěsněny. Teplý vzduch může proniknout do vnitřku stavebních materiálů už i přes malé dírký v parotěsných fóliích a v místě průniku zkonenzovat. AIRSTOP skládací manžety na trubky slepí dané průchody trubek pomocí těsnících náplastí, které jsou odolné proti stárnutí a zaručují, že daná konstrukce je vzducho- a větruodolná

OBLAST POUŽITÍ

- Potrubní průchody
- Průniky ve sklonu střechy

VÝHODY

- Velice ohebná
- Odolná proti stárnutí
- Kaučuk je (krátkodobě) stabilní až do teplot 160°C

DOSTUPNÉ V NÁSLEDUJÍCÍCH ROZMĚRECH

Název FRGD	100	150
Pro trubkové otvory s rozměrem	100 - 125 mm	150 - 165 mm
Rozměry vnější	350 mm	350 mm
Obsah kartonů	4	4

ÚDAJE O VÝROBKU

Složení	EPDM- kaučuk s lepicí náplastí s akrylovým lepidlem
Teplotní odolnost lepidla	- 40 °C - + 100 °C
Teplota zpracování	- 5 °C - + 40 °C
Odolnost proti stárnutí lepidla	30 let
Skladovatelnost	V suchu a chladu
Barva	černá, těsnící náplast bílá se zeleným potiskem

INFO :
+43 6216 / 4108
WWW.ISOCELL.COM

ISOCELL

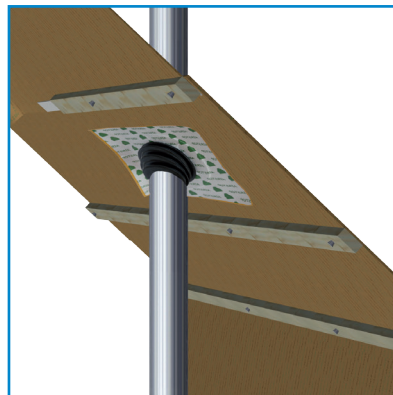
SMĚRNICE PRO ZPRACOVÁNÍ

AIRSTOP Skládací manžeta na trubky FRGD

Kaučukovou manžetu protáhnout přes kábel a upevnit pomocí těsnicí náplastí na vzduchotěsnou plošinu (parotěsné zábrany, OSB desky, ...). Velikost otvoru manžety musí být stejná jako velikost průměru daného kábelu!

Zpracovávané materiály musí být bez prachu a mastnoty, podklady musí být suché a nosné. Čím větší tlak se používá při těsnění, tím lépe těsní a lepí těsnicí náplast' manžety.

U vysoce porézních a savých podkladů, jako je beton, omítka, neopracovaná ocel nebo nepracované dřevo doporučujeme podklad předem ošetřit ISOCELL príměrem.



INFO :
+43 6216 / 4108
WWW.ISOCELL.COM

ISOCELL